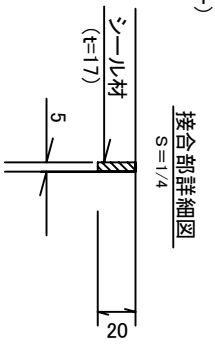
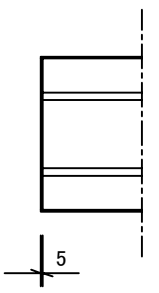
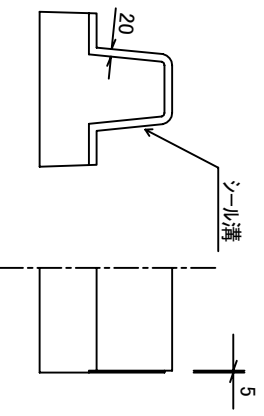
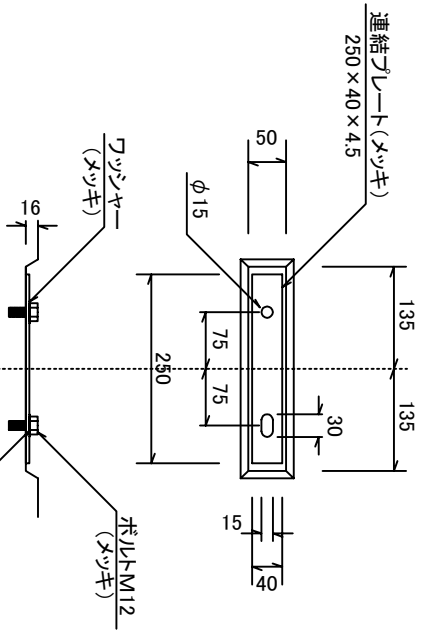


ジョイント部詳細図



接続部詳細図 S=1/10



連結プレート、ボルト、ワッシャー、インサートの仕様
 1.材質はSS400または同等以上のもの
 2.電気亜鉛メッキ (JIS H 8610)2種3級または同等以上のもの
 ※連結プレートは、歩道側に設置する。

シール材の品質及び性能

一般物性	
試験項目	単位
引張強さ	kgf/cm ²
伸び率	%
50%圧縮硬さ	kgf/cm ²
規格値	0.5以上
	100以上
	0.9以下
試験方法	JIS K 6767
	JIS K 6767
	JIS K 6767

製品性能試験		
試験項目	規格値	試験方法
耐酸性	外観表面 亀裂、剥れ等異常なきこと	JIS K 6286による サンダーペン 1000H
耐アスファルト性	外観表面 亀裂、剥れ、浮き等異常 なきこと	185℃熱板で 1分間放置

