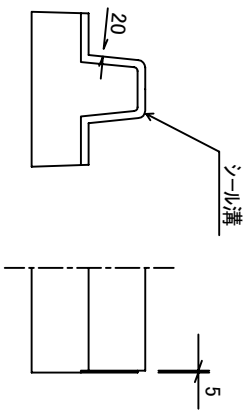
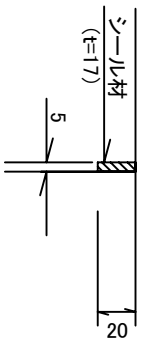


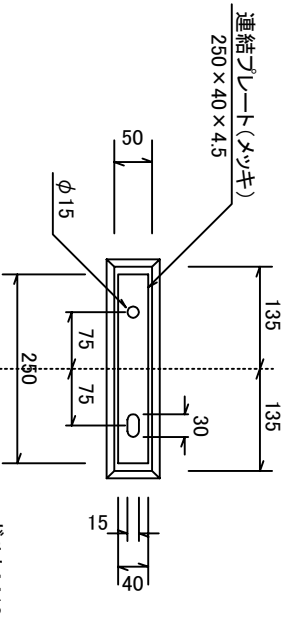
ジョイント部詳細図



接合部詳細図
S=1/4



連結部詳細図
S=1/10



シール材の品質及び性能

一般物性		
試験項目	単位	規格値
引張強さ	kgf/cm ²	0.5以上
伸び率	%	100以上
50%圧縮硬さ	kgf/cm ²	0.9以下
		JIS K 6767

製品性能試験

試験項目	規格値	試験方法
耐酸性	外観表面 亀裂、剥れ等異常なきこと	JIS K 6286による サンダーペン 1000H
耐アスファルト性	外観表面 亀裂、剥れ、浮け等異常 なきこと	185℃熱板で 1分間放置

- 連結プレート、ボルト、ワッシャー、インサートの仕様
 - 1.材質はSS400または同等以上のもの
 - 2.電気亜鉛メッキ (JIS H 8610) 2種3級または同等以上のもの
- ※連結プレートは、歩道側に設置する。

