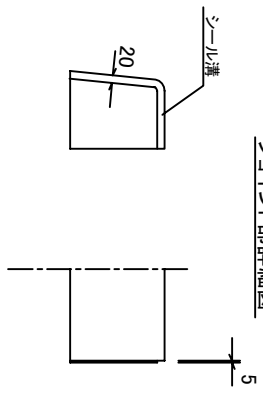
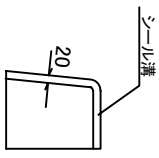
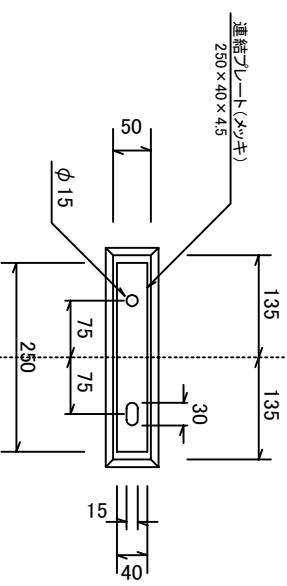


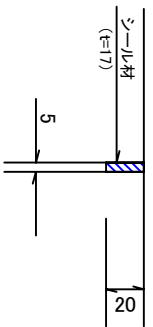
ジョイント部詳細図



連結部詳細図
S=1/10



接合部詳細図
S=1/4



シーリング材の品質及び性能

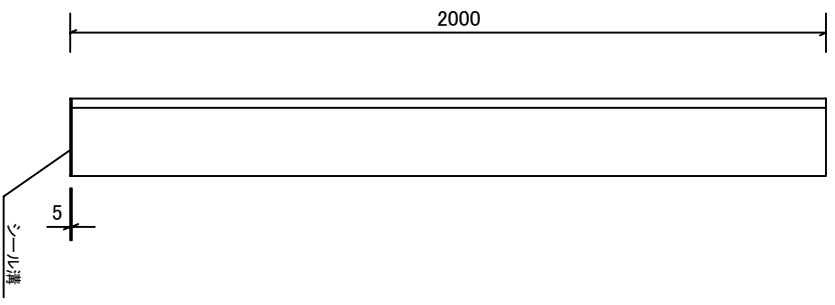
一般物性			
試験項目	単位	規格値	試験方法
引張強さ	kgf/cm ²	0.5以上	JIS K 6767
伸び率	%	100以上	JIS K 6767
50%圧縮硬さ	kgf/cm ²	0.5以下	JIS K 6767

製品性能試験

試験項目	規格値	試験方法
耐水性	亀裂、剥離等異常な事象なく	JIS K 6286によるサンダーペン1000-H
耐アスファルト性	亀裂、剥離、滲れ等異常な事象なく	185°C熱板で1分間放置

連結シート、ポルト、ワッシャー、インサートの仕様

- 1.材質はSS400または同等以上のもの
- 2.電鍍亜鉛ワッシャー(JIS H 8610)2種3級または同等以上のもの



品名	ヘース無中央分離帯ブロック B L=2000	縮尺	A4 1/20	社名	愛知コンクリート工業株式会社	参考重量	226kg	図面番号	
----	------------------------	----	---------	----	----------------	------	-------	------	--