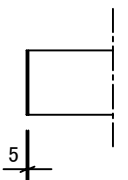
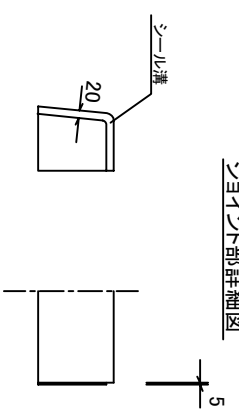
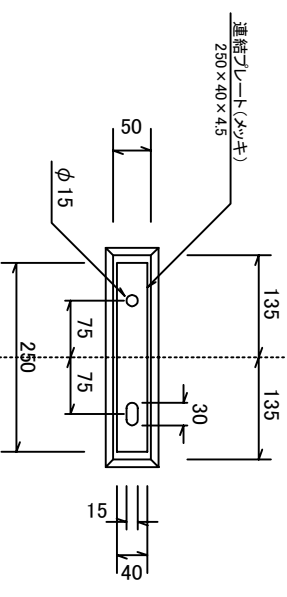


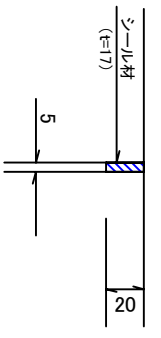
ジョイント部詳細図



連結部詳細図
S=1/10



接合部詳細図
S=1/4



シール材の品質及び性能

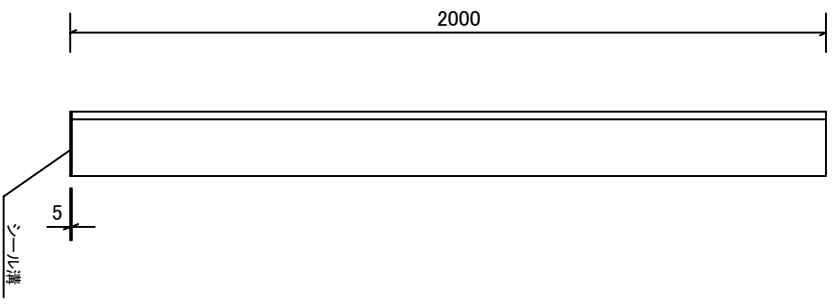
一般物性			
試験項目	単位	規格値	試験方法
引張強さ	kgf/cm ²	0.5以上	JIS K 6767
伸び率	%	100以上	JIS K 6767
50%圧縮硬さ	kgf/cm ²	0.5以下	JIS K 6767

製品性能試験

試験項目	規格値	試験方法
耐水性	外観表面 亀裂、剥離等異常な事 ないこと	JIS K 6286による サンダーペンによる 1000-H
耐アスファルト性	外観表面 亀裂、剥離、滲り等異常 な事 ないこと	185°C熱板で 1分間放置

連結シート、ボルト、ワッシャー、インサートの仕様

1. 材質はSS400または同等以上のもの
2. 電鍍亜鉛ワッシャー (JIS H 8610) 2種3級または同等以上のもの



品名	ヘーヌ無中央分離帯ブロック A L=2000			縮尺	A4	1/20	社名	愛知コンクリート工業株式会社	参考重量	150kg	図面番号	
----	------------------------	--	--	----	----	------	----	----------------	------	-------	------	--