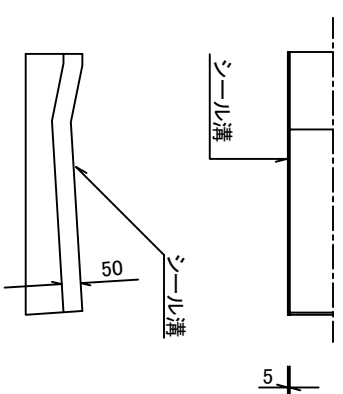
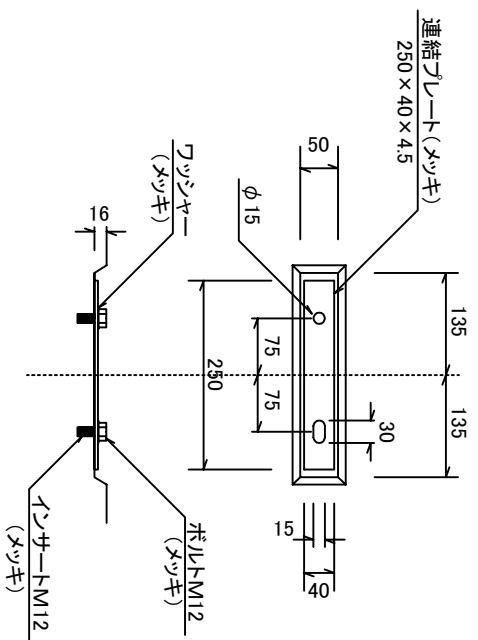
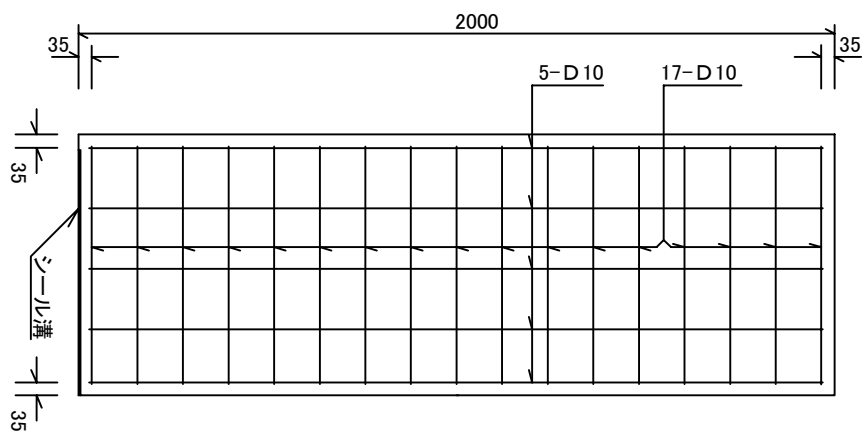


連結部詳細図
S=1/10

ジョイント部 詳細図
S=1/200



シール材の品質及び性能

一般物性

試験項目	単位	規格値	試験方法
試験項目			
引張強さ	N/mm ²	0.05以上	JIS K 6767
伸び率	%	100以上	JIS K 6767
50%圧縮強さ	N/mm ²	0.05以下	JIS K 6767

製品性能試験

試験項目	規格値	試験方法
耐候性	外観表面 亀裂、剥離等異常なきこと	JIS K 6266による サンシャインカーボン 1000H
耐アスファルト性	外観表面 亀裂、剥離、浮け等異常 なきこと	185℃融板で 1分間放置

連結プレート、ボルト、ナット、ワッシャー、インサートの仕様
1.材質はSS400または同等以上のもの
2.電気亜鉛メッキ(JIS H 8610)2種3級または同等以上のもの