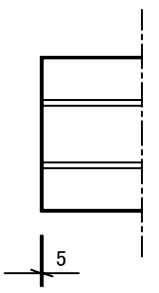
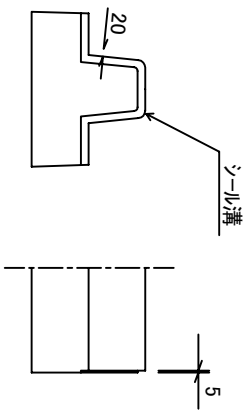


ジョイント部詳細図



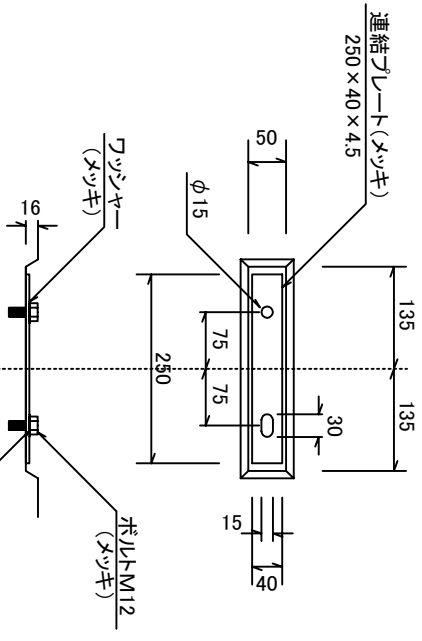
シール材の品質及び性能

一般物性			
試験項目	単位	規格値	試験方法
引張強さ	kgf/cm ²	0.5以上	JIS K 6767
伸び率	%	100以上	JIS K 6767
50%圧縮硬さ	kgf/cm ²	0.9以下	JIS K 6767

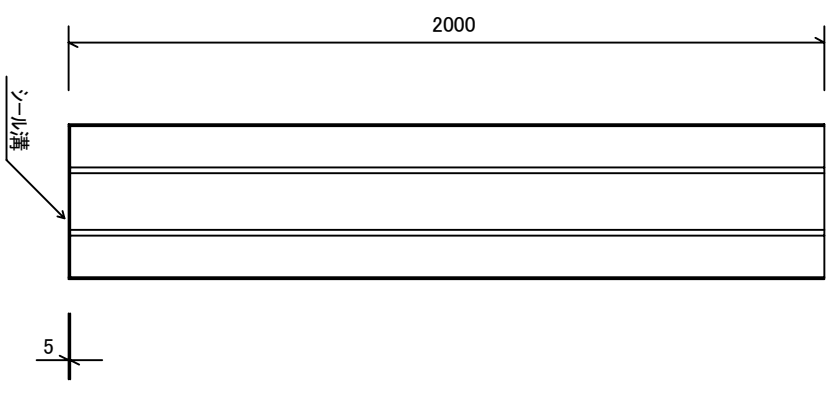
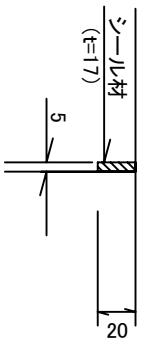
製品性能試験

試験項目	規格値	試験方法
耐酸性	外観表面 亀裂、削れ等異常なきこと	JIS K 6286による サンシャインカーボン 1000H
耐アスファルト性	外観表面 亀裂、剥れ、浮き等異常 なきこと	185℃熱板で 1分間放置

連結部詳細図
S=1/10



接合部詳細図
S=1/4



品名	ペーン付き歩車道境界ブロック A (標準)			縮尺	A4	1/200	社名	愛知コンクリート工業株式会社	参考重量	401kg	図面番号
----	-----------------------	--	--	----	----	-------	----	----------------	------	-------	------

連結シート、ボルト、ワッシャー、インサートの仕様
 1.材質はSS400または同等以上のもの
 2.電気亜鉛マッキ(JIS H 8610)2種3級または同等以上のもの
 ※連結シートは、歩道側に設置する。